

# SUPIRA LED Ex



... explosionsgeschützte Leuchte, Gruppe II, Kategorie 3 (Zone 2,22).

## GEBRAUCH

Die Leuchte ist für Umgebung mit Explosionsgefahr durch Gase, Staubarten und flammbare Dämpfe zertifiziert. Die Leuchten erfüllen die Anforderungen der Regierungsverordnung 116/2016 Slg. and der Richtlinie der Europäischen Gemeinschaft Nr. 2014/34/EC.

Diese Leuchte empfehlen wir für folgende Umgebungen:

Ex II 3G Ex ec IIC T6 Gc

Ex II 3D Ex tc IIIC T85°C Dc IP66

Erfüllung der elementaren Anforderungen an Sicherheit und Gesundheitsschutz ist durch Verifizierung der Konformität mit Normen ČSN EN 60079-7, ČSN EN 60079-0 und ČSN EN 60079-31.

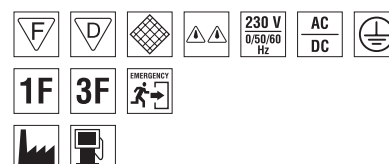
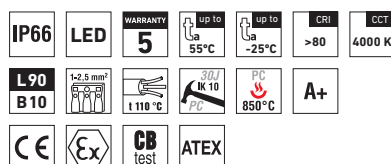
Die Leuchte ist beständig gegen Staub, Feuchtigkeit und Wasserstrahl. Basisplatte und Diffuser aus Polycarbonat (PC) besitzen eine erhöhte Beständigkeit gegen Deformation und Schlag.

(Es sind die Luftemissionen zu berücksichtigen, die eine Einsatzfähigkeit des Kunststoffes in aggressiver Umgebung verringern, mehr dazu siehe im Katalog hinten).

## VORTEILE

- Schutzart der Leuchte **IP66**
- Maximale Umwelttemperatur bis **t<sub>a</sub> = 55 °C**
- Lebensdauer: 50 000 Stunden / L90B10
- Diffusor: transluzentes Polycarbonat (PC) = hohe mechanische Beständigkeit
- Festplatte: graues Polycarbonat (PC) = hohe mechanische Beständigkeit
- Im Vergleich mit Röhren T5 um bis zu 45 % niedriger Stromverbrauch
- Konstanter Lichtstrom auch bei der Umwelttemperatur von -25 °C
- Standardausführung CRI > 80: 4000 K
- Auf Antrag CRI > 80: 3000 K, 5000 K, 6500 K

- Clips: Edelstahl + Polyamid + 15 % Glasfaser
- Durchlaufmontage bis 10 Leitern in der Festplatte
- Zertifizierung: **ATEX AR19ATEX004, CB**
- Zertifizierung M1h, M3h: **ATEX AR19ATEX047**

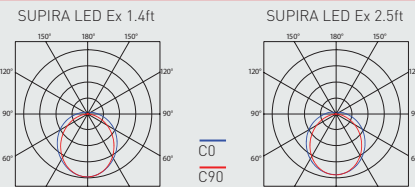
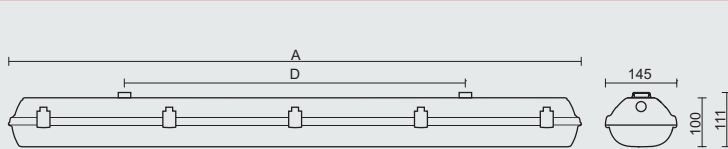


# SUPIRA LED Ex PCc



## TECHNISCHE BESCHREIBUNG

- Schutzart der Leuchte: IP66
- Maximale Umwelttemperatur: -25° bis +55°
- Maximale Umwelttemperatur: 0° bis +50° in der Durchführung mit Notstromquelle M1h, M3h
- Maximale Systemwirksamkeit: 124 lm/W
- Angegebene Werte der Stromaufnahme und des Lichtstroms sind in der Toleranz ± 7,5 %
- CRI > 80, CCT = 4000 K
- Lebensdauer: 50 000 Stunden / L90B10
- Diffusor: transluzentes Polykarbonat (PC), UV stabil, stoßfest
- Festplatte: graues Polykarbonat (PC), UV stabil, stoßfest
- Reflektor: weißer Stahlblech (RAL 9003)
- Lüftungsstopfen Größe M12 x 1,5 ATEX (für M1h, M3h)
- Clips: Edelstahl + Polyamid + 15 % Glasfaser
- Kabeltüllen: zum Einschrauben M20 x 1,5 ATEX
- Distanzteil: Polyamid + 10 % Glasfaser, dient zum Aufhängen des Reflektors bei der Montage
- Klemmkasten: ohne Schrauben, dreipolig, mit Erdungsband und mit Schraube für perfekte Verbindung (in Basisausführung)
- Installation: in der Packung sind rostfreie Haken und rostfreie Klammern
- Elektroausstattung: LED Module, Stromspeisung, Kabellleitungen ohne Halone und mit höherer Wärmebeständigkeit



Code	Typ	Maximale Umwelttemperatur [°C]	Lichtstrom LED Module [lm]	Lichtstrom Leuchten [lm]	Verbrauch der Leuchte [W]	Wirkungsgrad der Leuchte [lm/W]	Gewicht netto [kg]	A [mm]	D [mm]
Bis die Umwelttemperatur $t_a = 55\text{ °C}$ - Festplatte graues Polykarbonat - Diffusor transluzentes Polykarbonat									
10814810	SUPIRA LED Ex 1.4ft PCc 3200/840	55	3200	2620	22	119	3,2	1272	700
10814820	SUPIRA LED Ex 1.4ft PCc 4400/840	55	4400	3590	30	120	3,3	1272	700
10814830	SUPIRA LED Ex 1.5ft PCc 4000/840	55	4000	3230	27	120	4,1	1572	940
10814840	SUPIRA LED Ex 1.5ft PCc 5500/840	55	5500	4520	37	122	4,2	1572	940
10814850	SUPIRA LED Ex 2.4ft PCc 6400/840	55	6400	5150	42	123	3,4	1272	700
10814860	SUPIRA LED Ex 2.4ft PCc 8800/840	55	8800	7190	58	124	3,5	1272	700
10814870	SUPIRA LED Ex 2.5ft PCc 8000/840	55	8000	6430	53	121	4,3	1572	940
10814880	SUPIRA LED Ex 2.5ft PCc 11000/840	55	11000	8800	71	124	4,4	1572	940

Typ	Maximale Umwelttemperatur [°C]	Lichtstrom LED Module [lm]	Lichtstrom Leuchten [lm]	Verbrauch der Leuchte [W]	Wirkungsgrad der Leuchte [lm/W]	Gewicht netto [kg]	A [mm]	D [mm]
Mit Notmodul M1h, M3h								
SUPIRA LED Ex 1.4ft PCc 3200/840 Mxh	50	3200	2620	22	119	3,7	1272	700
SUPIRA LED Ex 1.4ft PCc 4400/840 Mxh	50	4400	3590	30	120	3,8	1272	700
SUPIRA LED Ex 1.5ft PCc 4000/840 Mxh	50	4000	3230	27	120	4,6	1572	940
SUPIRA LED Ex 1.5ft PCc 5500/840 Mxh	50	5500	4520	37	122	4,7	1572	940
SUPIRA LED Ex 2.4ft PCc 6400/840 Mxh	45	6400	5150	42	123	3,9	1272	700
SUPIRA LED Ex 2.4ft PCc 8800/840 Mxh	40	8800	7190	58	124	4,0	1272	700
SUPIRA LED Ex 2.5ft PCc 8000/840 Mxh	45	8000	6430	53	121	4,8	1572	940
SUPIRA LED Ex 2.5ft PCc 11000/840 Mxh	40	11000	8800	71	124	4,9	1572	940

10814810 SUPIRA LED Ex 1.4ft PCc 3200/840 = direkter Ersatz der Rohrleuchte SUPIRA Ex 136 PCc E - 1 x 36 W  
 10814830 SUPIRA LED Ex 1.5ft PCc 4000/840 = direkter Ersatz der Rohrleuchte SUPIRA Ex 158 PCc E - 1 x 58 W  
 10814850 SUPIRA LED Ex 2.4ft PCc 6400/840 = direkter Ersatz der Rohrleuchte SUPIRA Ex 236 PCc E - 2 x 36 W  
 10814870 SUPIRA LED Ex 2.5ft PCc 8000/840 = direkter Ersatz der Rohrleuchte SUPIRA Ex 258 PCc E - 2 x 58 W

## SUPIRA LED Ex PCc

Nicht dimmbare Speisung - rostfreie Clips (c)

Code	Typ	1F	3F	M1h	M3h	3F M1h	3F M3h
10814810	SUPIRA LED Ex 1.4ft PCc 3200/840	10814811	10814813	10814814	10814815	10814817	10814818
10814820	SUPIRA LED Ex 1.4ft PCc 4400/840	10814821	10814823	10814824	10814825	10814827	10814828
10814830	SUPIRA LED Ex 1.5ft PCc 4000/840	10814831	10814833	10814834	10814835	10814837	10814838
10814840	SUPIRA LED Ex 1.5ft PCc 5500/840	10814841	10814843	10814844	10814845	10814847	10814848
10814850	SUPIRA LED Ex 2.4ft PCc 6400/840	10814851	10814853	10814854	10814855	10814857	10814858
10814860	SUPIRA LED Ex 2.4ft PCc 8800/840	10814861	10814863	10814864	10814865	10814867	10814868
10814870	SUPIRA LED Ex 2.5ft PCc 8000/840	10814871	10814873	10814874	10814875	10814877	10814878
10814880	SUPIRA LED Ex 2.5ft PCc 11000/840	10814881	10814883	10814884	10814885	10814887	10814888

Beispiele der Typenbezeichnung: 10814853 = SUPIRA LED Ex 2.4ft PCc 6400/840 **3F**

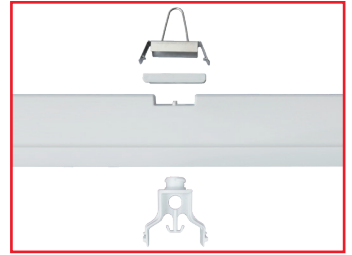
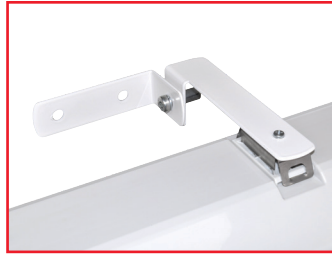
## ERLÄUTERUNG

- 1F** - einphasige Anschlussverkabelung für durchlaufende Montage
- 3F** - dreiphasige Anschlussverkabelung für durchlaufende Montage
- M1h** - Notstromquelle mit Operationszeit 1 Stunde (SA) für die Dauer- sowie Notbeleuchtung

- M3h** - Notstromquelle mit Operationszeit 3 Stunden (SA) für die Dauer- sowie Notbeleuchtung
- Akkumulatoren sind vor der Inbetriebsetzung zu formatieren. Bei der Montage sind die in der Montageanleitung angeführten Anweisungen einzuhalten

## ARTEN DER BEFESTIGUNG VON LEUCHTEN

- a) Mittels Holzschrauben und rostfreier Klammern direkt an die Decke oder an die Wand
- b) Anhängen mittels Edelstahlhaken
- c) Befestigung mittels Seitenaufhängung an der Wand



## DETAIL DER LEUCHE

SUPIRA LED Ex

